

Liebe Biker,

die Mittelgebirgslandschaften im Fränkischen Seenland bieten vielfältige und interessante Möglichkeiten für Motorradfahrer. Wir wünschen Ihnen viel Vergnügen und eine gute Fahrt.

## Tourenvorschläge im „Fränkische Seenland“

**Tour I:** Hilpoltstein - Pyras - Eysölden - Steindl - Alfershausen - Laibstadt - Heideck - Schlossberg - Reuth - Bergen - Dannhausen - Reinwarzhofen - Thalmässing - Haggenich - Weizenhofen - Landersdorf - Großhöbing - Obermässing - Rübbling - Burggrießbach - Höfen - Sindersdorf - Hilpoltstein → ca. 83 km

**Tour II:** Gunzenhausen - Gnotzheim - Spielberg - Heidenheim - Hohentrüdingen - Westheim - Roßmeiersdorf - Zirndorf - Hahnenkammsee - Enduro-Park mit Besucherterasse unterhalb von Hechlingen am See - Ursheim - Pölsingen - Hagau - Wolferstadt - Zwerchstraß - Döckingen - Degersheim - Rohrach - durch Falbenthal nach Wettelsheim - Treuchtlingen → evtl. weiter durch das Altmühltal

**Tour III (Via Historica):** Roth - Hilpoltstein - Allersberg - Freystadt - Greding - Thalmässing - Heideck - Röttenbach - Georgensgmünd - Spalt - Abenberg - Roth (Rundtour) → ca. 130 km

**Tour IV:** Allersberg Richtung Roth-Eichelburg - Roth - Georgensgmünd - Mühlstetten - Großweingarten - Spalt - Obersteinbach - Abenberg - Windsbach - Wolframs-Eschenbach - Merkendorf - Ornbau - Gunzenhausen - Aha - Dittenheim - Gelber Berg - Heidenheim - Ursheim - Döckingen - Treuchtlingen - Wettelsheim - Weißenburg - Ellingen - Rohrbach - Kaltenbuch - Geyern - Bergen - Thalmässing - Eysölden - Hilpoltstein → ca. 210 km

**Tour V:** Ansbach - Herrieden - Ornbau - Muhr am See - Gunzenhausen - Ramsberg - Pleinfeld - Georgensgmünd - Abenberg - Windsbach - Gotzenmühle - Lichtenau → ca. 120 km

**Tour VI (Burgenstraße):** Mannheim - Heidelberg - Neckarsteinach - Hirschhorn - Eberbach - Mosbach - Schloss Neuburg - Burg Hornberg - Gundelsheim - Bad Rappenau - Bad Wimpfen - Heilbronn - Weinsberg - Öhringen - Neuenstein - Waldenburg - Schwäbisch Hall - Kirchberg an der Jagst - Langenburg - Rothenburg ob der Tauber - Colmburg - Ansbach - Lichtenau - Wolframs-

Eschenbach - Abenberg - Windsbach - Roth - Nürnberg - Forchheim - Ebermannstadt - Gößweinstein - Waischenfeld - Aufseß - Heiligenstadt - Bamberg - Coburg - Lichtenfels - Kronach - Kulmbach - Bayreuth - weiter Richtung Prag

Der Tourenvorschlag V zieht sich quer durch Deutschland und schlängelt sich weiter bis Prag. Der Verlauf der Burgenstraße geht mitten durch das „Fränkische Seenland“ vorbei an den Seen mit Sandbadestränden und vielen Erholungs- und Freizeiteinrichtungen inmitten herrlicher Kulturlandschaft. Altmühl-, Brombach-/Igelsbach- und Rothsee laden ein zum Segeln und Surfen, Baden und Bootfahren, aber auch für eine gemütliche Rast in den heimischen Biergärten mit deftigen fränkischen Brotzeiten. Auf dem Altmühl- und Brombachsee gibt es auch eine Personenschiffahrt.

### Motorradvermietung in Allersberg

Motorrad Meyer GmbH  
Sandstraße 8, 90584 Allersberg  
Telefon 09176/5606, Fax 09176/7682  
E-Mail: [evi@zweirad-meyer.de](mailto:evi@zweirad-meyer.de)  
Öffnungszeiten: Montag bis Freitag von 9.00 bis 12.00 Uhr und 13.00 bis 18.00 Uhr, Samstag von 9.00 bis 13.00 Uhr

### Motorradvermietung in Heideck

Motorradschuppen Ullmann  
Industriepark 8, 91180 Heideck  
Telefon 09177/1888  
[www.ullmann-motorrad.de](http://www.ullmann-motorrad.de)

### Motorrollervermietung in Roth

2-Rad-Müller  
Bortenmacherstraße 2, 91154 Roth  
Telefon 09171/9787-0, Internet: [www.2rad-mueller.de](http://www.2rad-mueller.de)

### Motorradvermietung in Roth

Yamaha Motorrad  
Norisstraße 9, 91154 Roth  
Telefon 09171/8256110

### Motorrad/Incentives/Quadvermietung/-training

BABOONS GmbH  
Motorrad- und Quadtouren und Trainings, Firmenincentives. Alles aus einer Hand.  
Treuchtlinger Strasse 33, 91781 Weißenburg i. Bay.  
Telefon: 09141/90189-0, Fax: 09141/90189-20  
Internet: [www.baboons.de](http://www.baboons.de); E-Mail: [info@baboons.de](mailto:info@baboons.de)  
Öffnungszeiten: Mo - Fr 8.00 bis 17.00 Uhr

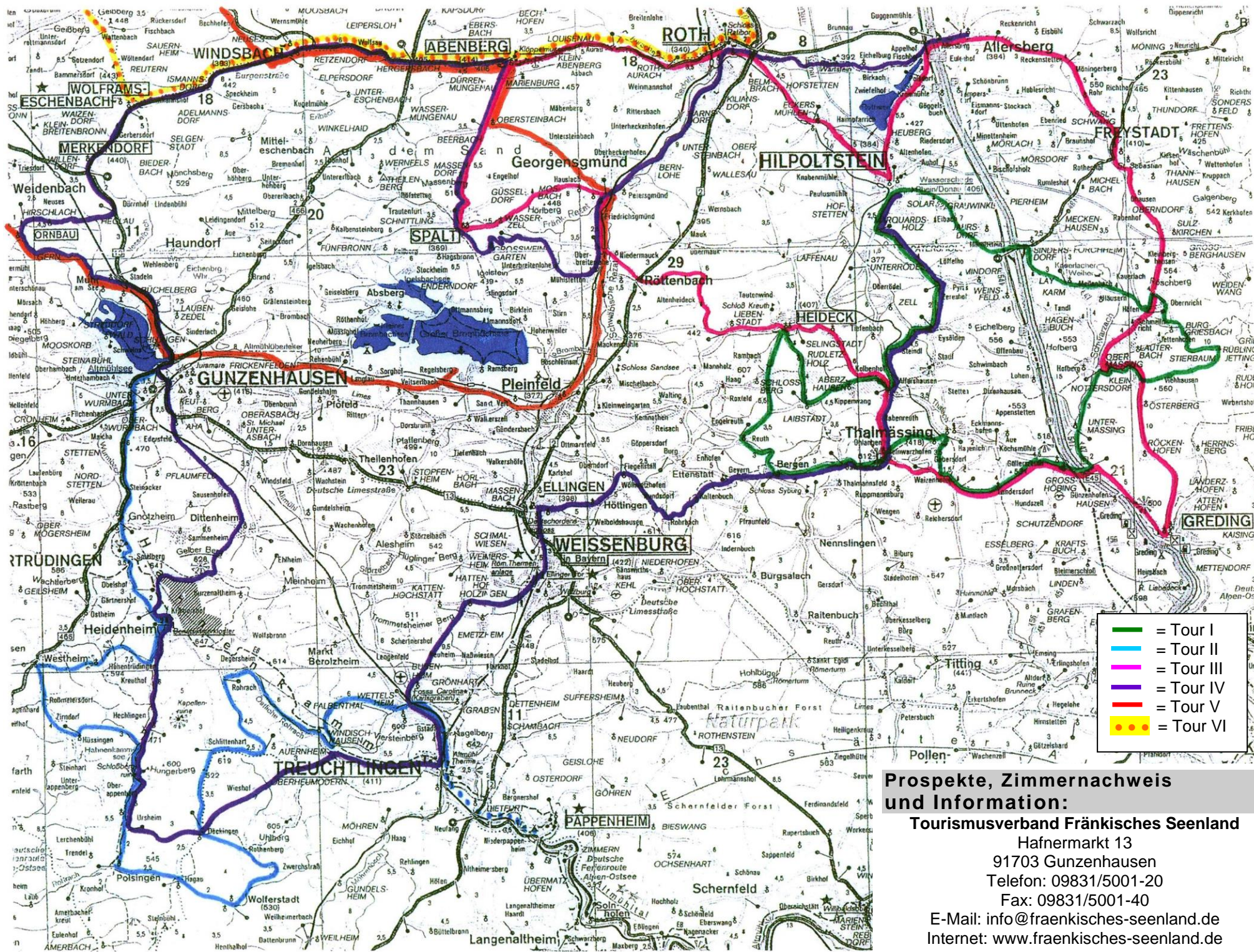


## Motorrad, Trike und Quad



franken  
tourismus.de

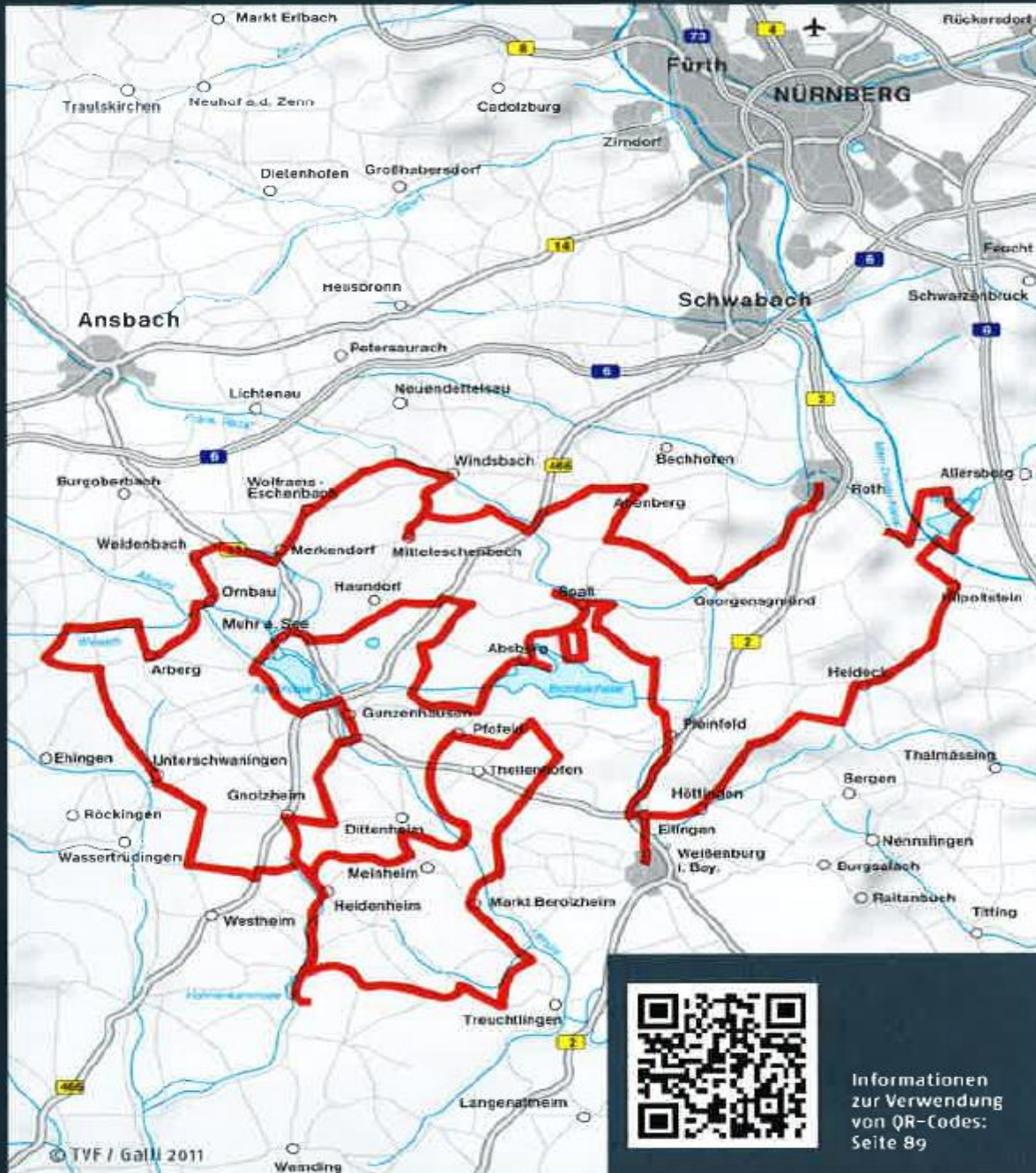
[www.fraenkisches-seenland.de/motorrad](http://www.fraenkisches-seenland.de/motorrad)



**Prospekte, Zimmernachweis  
und Information:**

**Tourismusverband Fränkisches Seenland**  
 Hafnermarkt 13  
 91703 Gunzenhausen  
 Telefon: 09831/5001-20  
 Fax: 09831/5001-40  
 E-Mail: [info@fraenkisches-seenland.de](mailto:info@fraenkisches-seenland.de)  
 Internet: [www.fraenkisches-seenland.de](http://www.fraenkisches-seenland.de)

# Tour „Fränkisches Seenland“



## ■ Gesamtlänge: 297 km\*

- > Roth – Ornbau 57 km
- > Ornbau – Heidenheim 41 km
- > Heidenheim – Gunzenhausen 80 km
- > Gunzenhausen – Ellingen 73 km
- > Ellingen – Roth 46 km

## ■ Beschreibung:

Die Fahrstrecken sind äußerst abwechslungsreich. Denn zum einen erleben wir die Straßen oberhalb und entlang der Seen mit prickelnden Ausblicken auf das weite Blau des Wassers. Zum anderen führen abgeschiedene und ruhige Landstraßen immer wieder gespickt mit schönen Kurveinlagen durch das hügelige Spalter Hopfenland sowie durch die Region rund um den Hahnenkamm. Hier ist die Verkehrsdichte ausgesprochen gering. Man freut sich an entspanntem Fahren und erlebt einen angenehmen Wechsel von weitem Hüggelland und schattigen Fahrstrecken.

- > über den Seen
- > Rund um den Hahnenkamm
- > Spalter Hopfenland

\* Die Kilometerangaben sind Schätzwerte, die je nach gewählter Strecke variieren.

